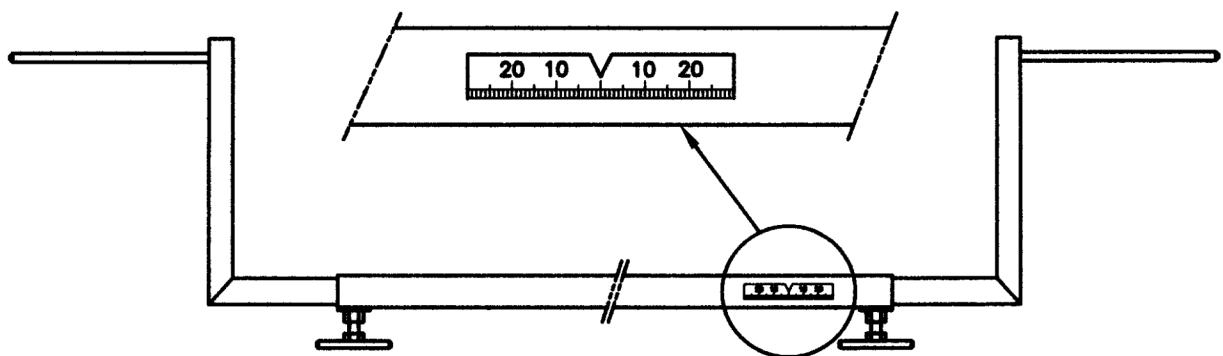




CONTROLEURS DE PARALLELISME AJUSTAIR CP01[®] et CP01V[®]

Les contrôleurs de parallélisme **AJUSTAIR CP01[®]** et **CP01V[®]** sont destinés à la mesure du parallélisme sur les roues directrices des tracteurs et engins agricoles.

Lors d'un usage important sur route la durée de vie des pneumatiques des roues directrices peut se dégrader très rapidement, quelques centaines d'heures parfois, lorsque le parallélisme de ces dernières est fortement déréglé.



Le contrôleur de parallélisme AJUSTAIR CP01[®] est d'une utilisation simple et pratique.

Il permet des mesures précises et donc des réglages parfaits.

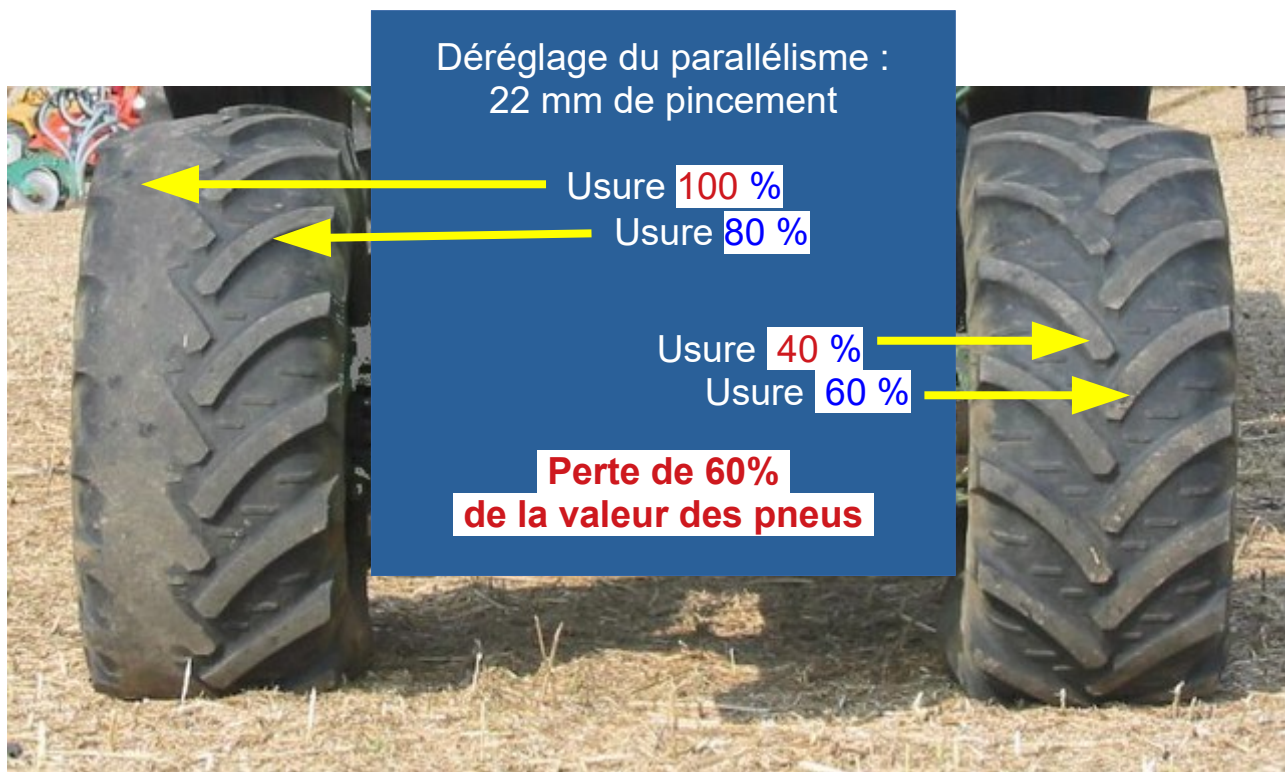
Cela permet d'obtenir le meilleur rendement des pneumatiques.

REGLAGE DU PARALLELISME SUR TRACTEUR AGRICOLE

Un mauvais réglage du parallélisme peut avoir des conséquences financières très lourdes sur le budget des pneumatiques. Il est donc conseillé de vérifier le parallélisme des roues directrices chaque fois qu'il y a la moindre amorce d'usure anormale, (usure d'une barrette sur deux, ...)

Il est donc souhaitable de vérifier régulièrement les formes d'usure des pneumatiques afin de diminuer la vitesse d'usure. Ces usures peuvent apparaître dès les premières centaines d'heures d'un engin neuf.

Ci-dessous un exemple d'usure anormale suite à un dérèglement du parallélisme :



La valeur des pneumatiques montés sur l'essieu avant des tracteurs de forte puissance peut largement dépasser les 3000 euros (Ex. 600/70 R 30)

Donc vigilance !



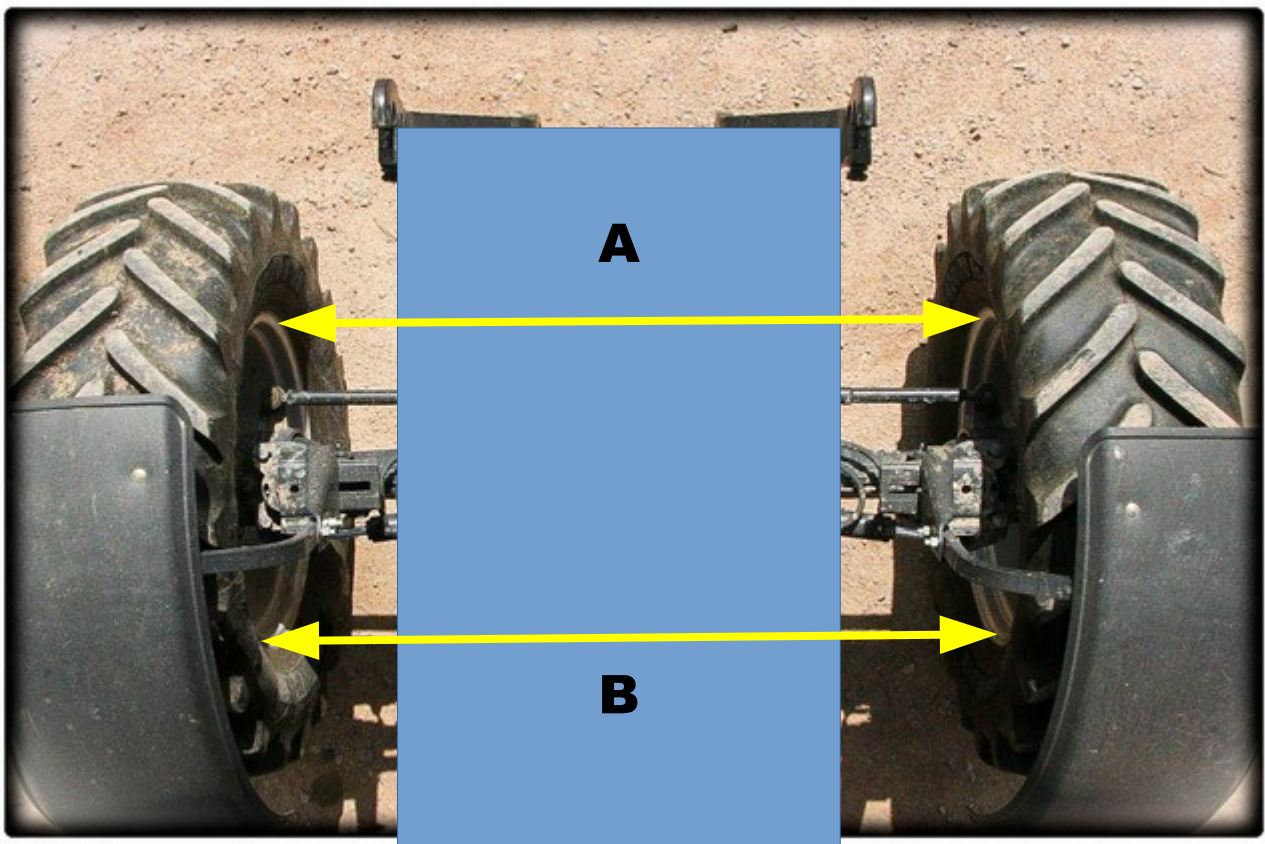
Méthode de contrôle du parallélisme avec une barre AJUSTAIR CP01[®]

Avant de procéder au contrôle du parallélisme sur un véhicule agricole il convient de procéder à quelques vérifications :

- 1 - Contrôler les jeux des rotules, des pivots, des roulements. En cas de jeu important il est IMPERATIF de réparer avant de régler.
- 2 - Égaliser les pressions de gonflage des pneumatiques
- 3 - Mettre les roues droites
- 4 - Travailler sur un sol plan
- 5 - Disposer de 3 à 4 mètres pour déplacer le véhicule

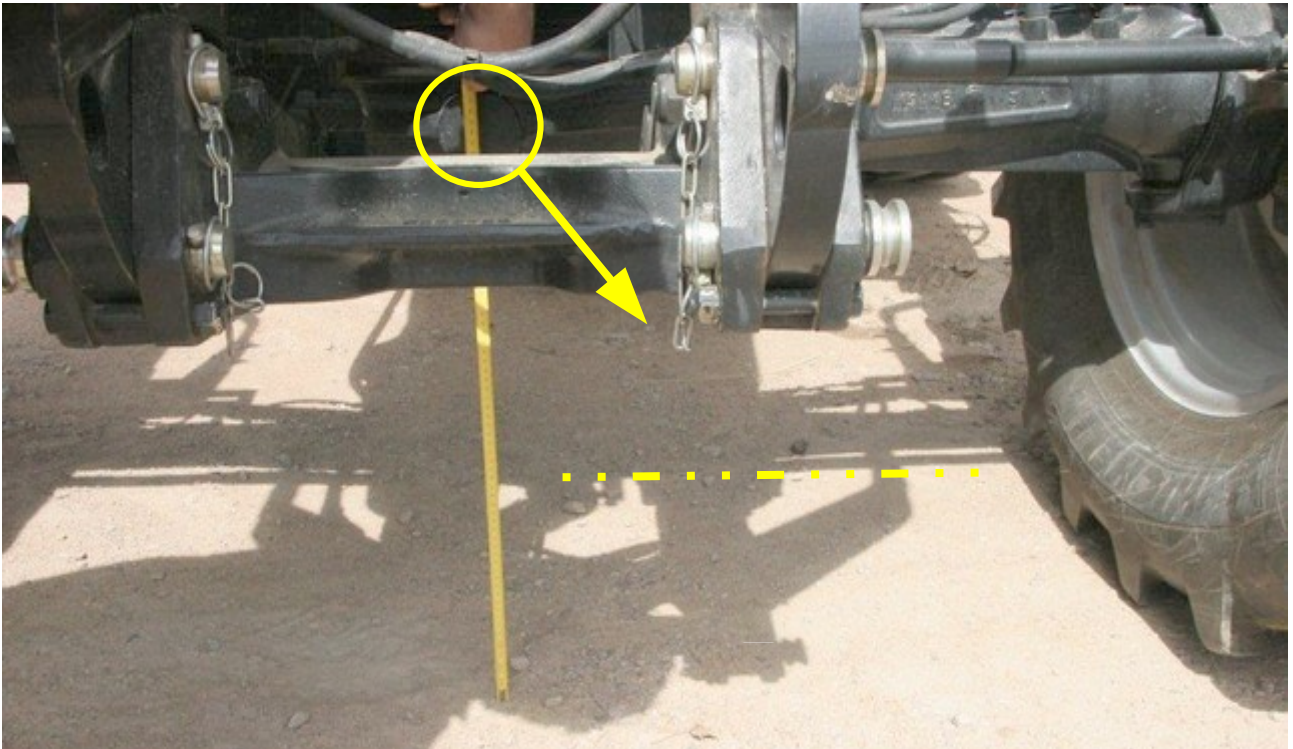
Contrôle du parallélisme sur tracteur agricole.

- Le contrôle du parallélisme consiste à mesurer les distances A et B.
- La valeur de la distance A doit être comprise entre la valeur de la distance B et B+2 mm
- Ceci donne une ouverture comprise entre 0 et 2 mm.

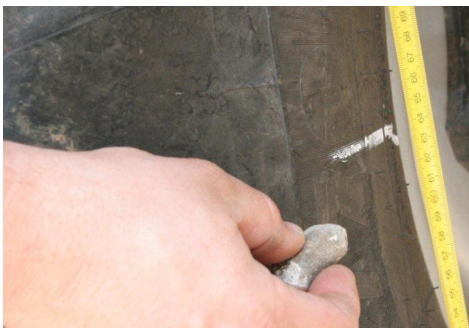


Contrôle du parallélisme

- Mesurer la hauteur du centre de l'essieu soit au moyeu soit sur le nez de pont avant.



- Reporter la hauteur mesurée à l'intérieur des deux pneumatiques au niveau de la jante



- Sur la barre AJUSTAIR CP01[®] mettre le vernier à 0 mm





- Positionner la barre entre les deux repères , au niveau de la jante, et ajuster la longueur à la deuxième extrémité.



- Faire avancer le véhicule d'un demi-tour de roue avant pour retrouver les deux repères tracés sur les pneus à l'arrière de l'essieu avant à la même hauteur qu'à la position initiale. Ce déplacement d'un demi-tour permet de supprimer l'erreur de mesure en cas de voilage des jantes.

Pour ce déplacement, on peut s'aider de deux coups de craie tracés à la verticale à l'extérieur d'un pneu avant comme sur la photo ci-dessous.





- Faire une nouvelle mesure à l'arrière de l'essieu avant et cette fois positionner d'abord l'extrémité de la barre **sans** graduation puis positionner l'extrémité **avec** graduation en modifiant la position si besoin. Lire ensuite la valeur de la cote B.
- La lecture donne + ou – 5 mm.



- Si la côte B est plus longue de 5 mm le parallélisme est réglé en pincement.
- Si la côte B est plus courte de 5 mm le parallélisme est réglé en ouverture.
- Régler la longueur d'une biellette de direction ou de la barre d'accouplement pour obtenir la bonne côte.
- Refaire une mesure de contrôle et corriger le réglage si besoin.